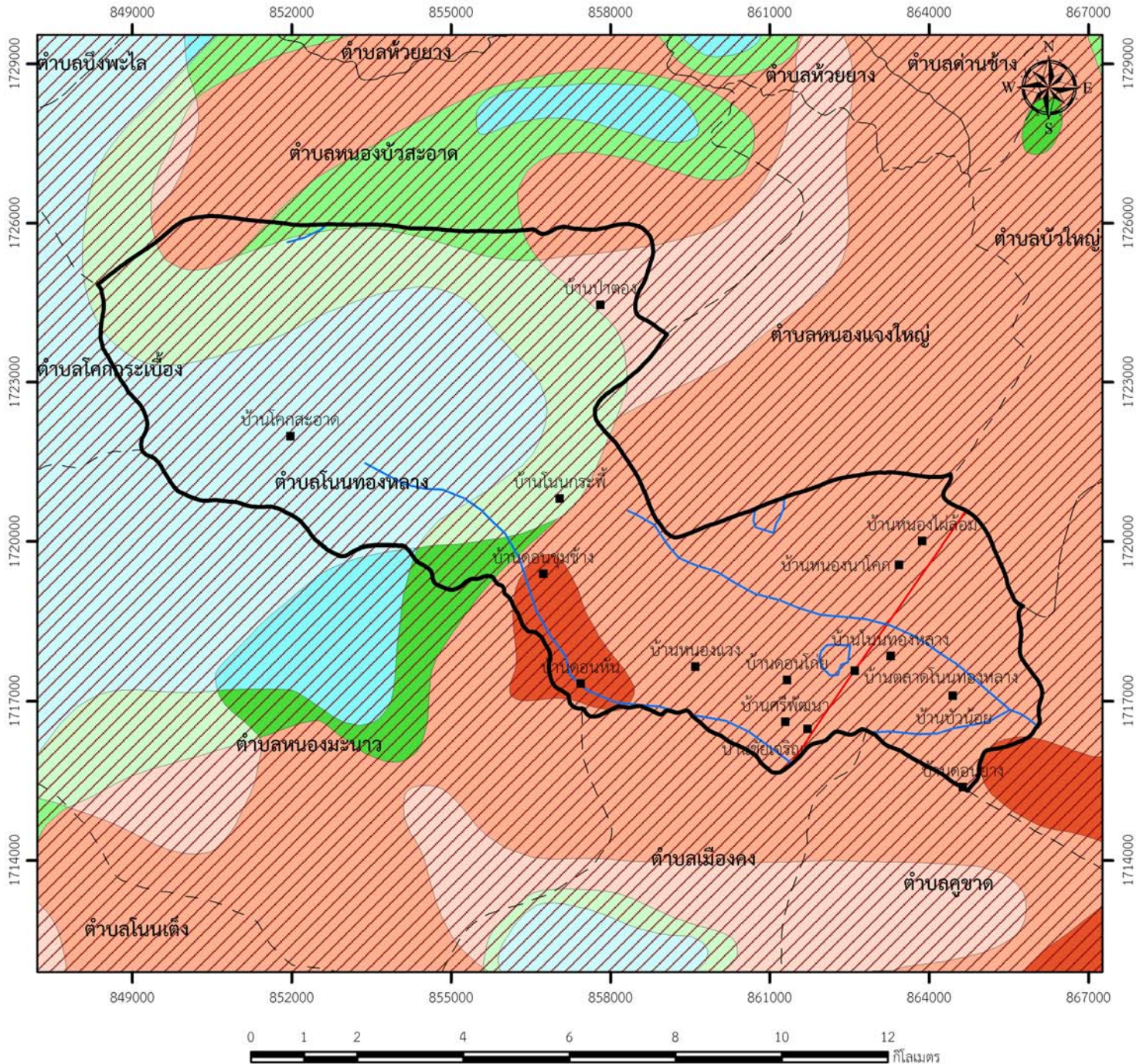


ตำบลโนนทองกลาง TAMBON NON THONG LANG



แผนที่น้ำบาดาล

ตำบลโนนทองกลาง อำเภอบัวใหญ่ จังหวัดนครราชสีมา

คำอธิบายชั้นหินให้น้ำ

ชั้นหินให้น้ำในหินแข็ง ประกอบด้วย หินทราย หินโคลน หินดินดาน หินทรายแป้ง หินกรวดมนเม็ดปูน หินทรายปนเม็ดกรวด หินดินดานเนื้อไม่ก้ำ หินปูน หินบะซอลท์ หินโรไรต์ หินแอนดีไซต์ หินกรวดเหลี่ยมภูเขาไฟ หินกรวดมนภูเขาไฟ หินทัฟฟ์ หินโปไอต์แกรนิต หินฮอร์นเบลนด์ หินแกรนิต และหินแกรนิตไดออไรต์ หินไดออไรต์ หินควอตซ์ไดออไรต์ หินเชิร์ต และหินชนวน น้ำบาดาลถูกกักเก็บอยู่ภายในช่องว่างตามรอยแตก รอยแยก รอยเลื่อน และชั้นหินผุ ความลึกของชั้นน้ำบาดาลโดยเฉลี่ยอยู่ในช่วง 15-60 เมตร บางบริเวณอาจลึกถึง 100 เมตร

ศักยภาพน้ำบาดาล

ปริมาณน้ำที่คาดว่าจะพัฒนาได้ (ลูกบาศก์เมตรต่อชั่วโมง)

| คุณภาพน้ำบาดาล ปริมาณสารทั้งหมดที่ละลายได้ (TDS) (มิลลิกรัมต่อลิตร) | ปริมาณน้ำที่คาดว่าจะพัฒนาได้ (ลูกบาศก์เมตรต่อชั่วโมง) | | | |
|---|---|-------------|------------|----------|
| | < 2 | 2-10 | 10-20 | > 20 |
| < 750 | High | Medium-High | Medium | Low |
| 750-1,500 | Medium-High | Medium | Low-Medium | Low |
| > 1,500 | Low | Low-Medium | Low | Very Low |

หมายเหตุ : มาตรฐานน้ำบาดาลเพื่อการอุปโภค-บริโภค ค่า TDS ต้องไม่เกิน 1,200 มิลลิกรัมต่อลิตร

สัญลักษณ์ข้อมูลพื้นฐาน

- หมู่บ้าน
- - - ขอบเขตตำบล
- ทางน้ำ
- ขอบเขตตำบลโนนทองกลาง
- ถนน