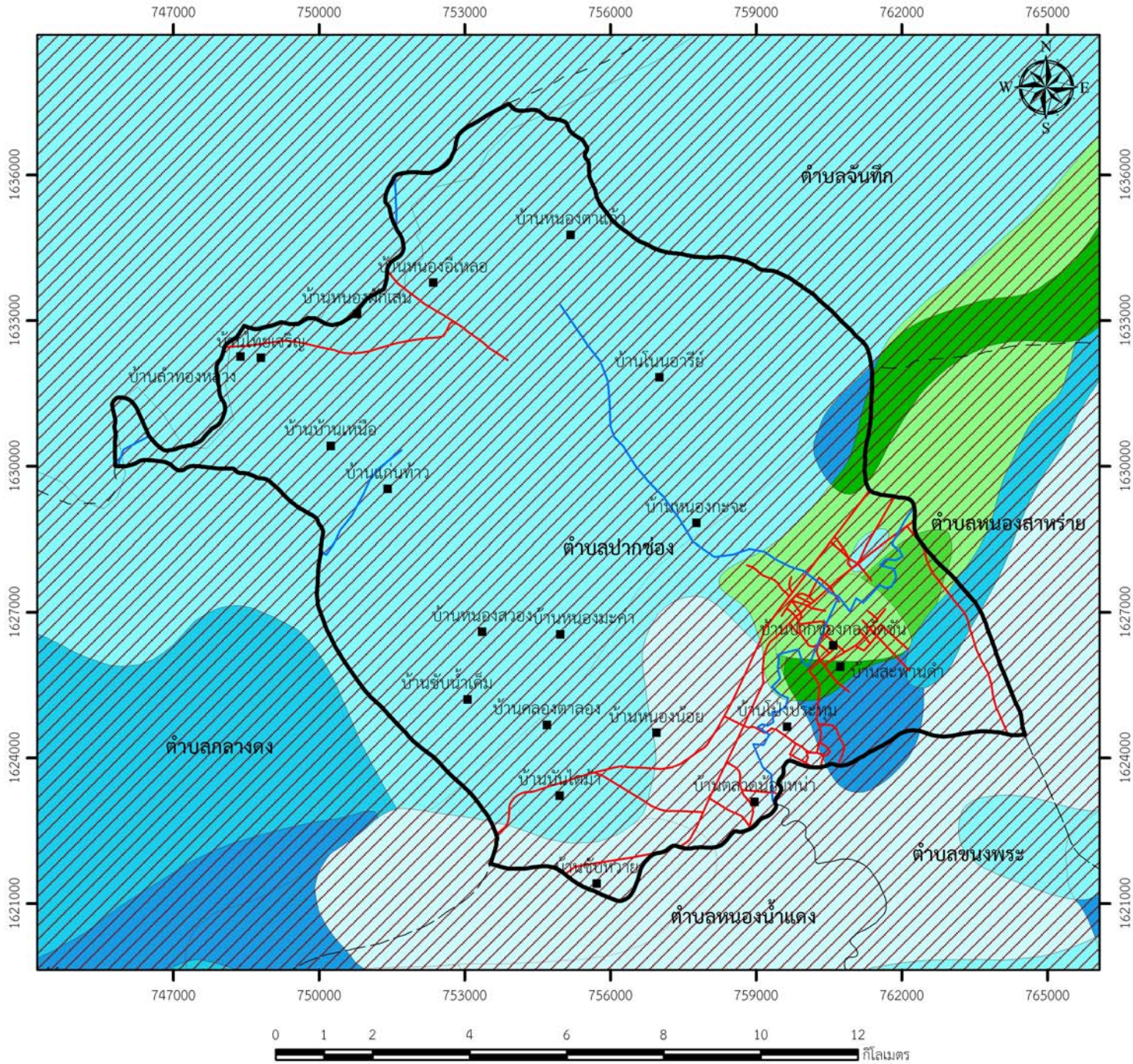


# ตำบลปากช่อง TAMBON PAK CHONG



มาตราส่วน 1 : 120,000 (1 เซนติเมตร ของแผนที่ = 1.2 กิโลเมตร)



## แผนที่น้ำบาดาล

### ตำบลปากช่อง อำเภอปากช่อง จังหวัดนครราชสีมา

#### คำอธิบายชั้นหินให้น้ำ

ชั้นหินให้น้ำในหินแข็ง ประกอบด้วย หินทราย หินโคลน หินดินดาน หินทรายแป้ง หินกรวดมนเม็ดปูน หินทรายปนเม็ดกรวด หินดินดานเนื้อไม่ก้ำ หินปูน หินบะซอลท์ หินโรโริร์ต หินแอนดีไซต์ หินกรวดเหลี่ยมภูเขาไฟ หินกรวดมนภูเขาไฟ หินทัฟฟ์ หินโปไธต์แกรนิต หินฮอว์นเบลนด์ หินแกรนิต และหินแกรนิตไดออไรต์ หินไดออไรต์ หินควอตซ์ไดออไรต์ หินเชิร์ต และหินชนวน น้ำบาดาลถูกกักเก็บอยู่ภายในช่องว่างตามรอยแตก รอยแยก รอยเลื่อน และชั้นหินผุ ความลึกของชั้นน้ำบาดาลโดยเฉลี่ยอยู่ในช่วง 15-60 เมตร บางบริเวณอาจลึกถึง 100 เมตร

#### ศักยภาพน้ำบาดาล

ปริมาณน้ำที่คาดว่าจะพัฒนาได้ (ลูกบาศก์เมตรต่อชั่วโมง)

คุณภาพน้ำบาดาล ปริมาณสารทั้งหมดที่ละลายได้ (TDS) (มิลลิกรัมต่อลิตร)	ปริมาณน้ำที่คาดว่าจะพัฒนาได้ (ลูกบาศก์เมตรต่อชั่วโมง)			
	< 2	2-10	10-20	> 20
< 750	Light Blue	Light Blue	Light Blue	Light Blue
750-1,500	Light Green	Light Green	Light Green	Light Green
> 1,500	Light Orange	Light Orange	Light Orange	Light Orange

หมายเหตุ : มาตรฐานน้ำบาดาลเพื่อการอุปโภค-บริโภค ค่า TDS ต้องไม่เกิน 1,200 มิลลิกรัมต่อลิตร

#### สัญลักษณ์ข้อมูลพื้นฐาน

- หมู่บ้าน
- ขอบเขตตำบล
- ทางน้ำ
- ขอบเขตตำบลปากช่อง
- ถนน