

ตำบลโตนด TAMBON TANOT



แผนที่น้ำบาดาล

ตำบลโตนด อำเภอโนนสูง จังหวัดนครราชสีมา

คำอธิบายชั้นหินให้น้ำ

- ชั้นหินให้น้ำในหินร่วน ประกอบด้วย กรวด ทราย ทรายแป้ง ดินเหนียว และศิลาแลง น้ำบาดาลจะถูกกักเก็บอยู่ในช่องว่างระหว่างเม็ดกรวด และทราย ความลึกของชั้นน้ำบาดาลโดยเฉลี่ยอยู่ในช่วง 10-50 เมตร บางบริเวณอาจลึกถึง 70 เมตร
- ชั้นหินให้น้ำในหินแข็ง ประกอบด้วย หินทราย หินโคลน หินดินดาน หินทรายแป้ง หินกรวดมนเม็ดปูน หินทรายปนเม็ดกรวด หินดินดานเนื้อไม้ก้ำ หินปูน หินบะซอลท์ หินไรโอไรต์ หินแอนดีไซต์ หินกรวดเหลี่ยมภูเขาไฟ หินกรวดมนภูเขาไฟ หินทัฟฟ์ หินไบโอไทต์แกรนิต หินฮอร์นเบลนด์ หินแกรนิต และหินแกรนิตออร์ไรต์ หินไดโอไรต์ หินควอตซ์ไดโอไรต์ หินซีรต์ และหินชนวน น้ำบาดาลถูกกักเก็บอยู่ภายในช่องว่างตามรอยแตก รอยแยก รอยเลื่อน และชั้นหินผุ ความลึกของชั้นน้ำบาดาลโดยเฉลี่ยอยู่ในช่วง 15-60 เมตร บางบริเวณอาจลึกถึง 100 เมตร

ศักยภาพน้ำบาดาล

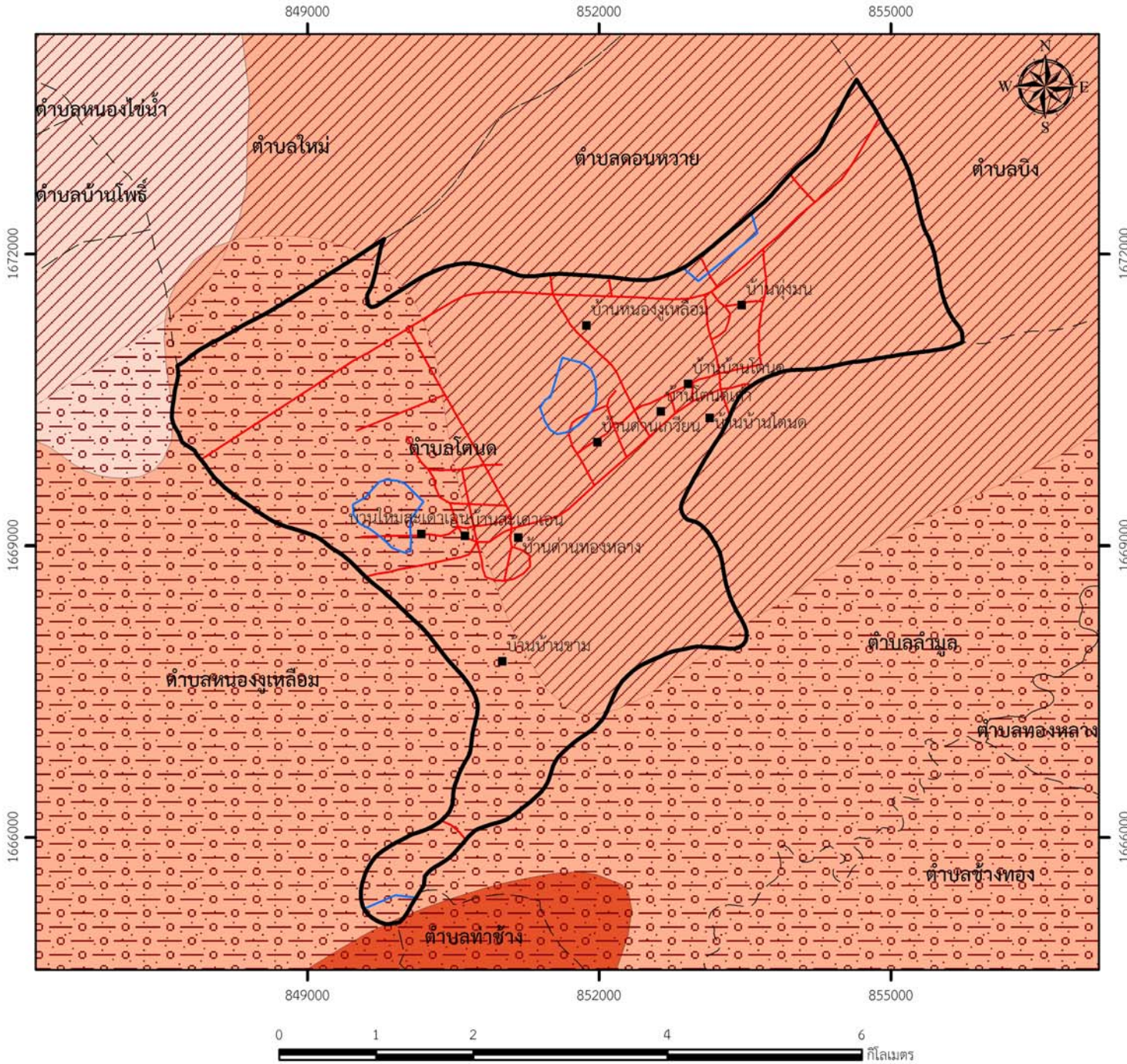
ปริมาณน้ำที่คาดว่าจะพัฒนาได้ (ลูกบาศก์เมตรต่อชั่วโมง)

คุณภาพน้ำบาดาล ปริมาณสารทั้งหมดที่ละลายได้ (TDS) (มิลลิกรัมต่อลิตร)	ปริมาณน้ำที่คาดว่าจะพัฒนาได้ (ลูกบาศก์เมตรต่อชั่วโมง)			
	< 2	2-10	10-20	> 20
< 750				
750-1,500				
> 1,500				

หมายเหตุ : มาตรฐานน้ำบาดาลเพื่อการอุปโภค-บริโภค ค่า TDS ต้องไม่เกิน 1,200 มิลลิกรัมต่อลิตร

สัญลักษณ์ข้อมูลพื้นฐาน

- หมู่บ้าน
- ขอบเขตตำบล
- ทางน้ำ
- ขอบเขตตำบลโตนด
- ถนน



มาตราส่วน 1 : 60,000 (1 เซนติเมตร ของแผนที่ = 0.6 กิโลเมตร)